

MIC-DANTE

DANTE DESKTOP MICROPHONE

MICRÓFONO DE SOBREMESA DANTE

MICROPHONE DE TABLE DANTE

MICROFONE DE MESA DANTE



QUICK START GUIDE/GUÍA RÁPIDA/
GUIDE DE DÉMARRAGE RAPIDE/GUIA RÁPIDO

FONESTAR

DESCRIPTION/DESCRIPCIÓN/DESCRIPTION/DESCRIÇÃO

EN

- Desktop microphone with DANTE transmission technology
- Unbalanced XLR microphone input and one LAN port for connection to local area network, RJ-45
- Unidirectional electret condenser microphone boom
- Base with configurable on/off push button (ON/OFF, PTM or PTT)

ES

- Micrófono de sobremesa con tecnología de transmisión DANTE
- Entrada de micro XLR desbalanceada y un puerto LAN para conexión a red de área local, RJ-45
- Flexo con micrófono de condensador electret unidireccional
- Base con pulsador de encendido/apagado configurable (ON/OFF, PTM o PTT)

FR

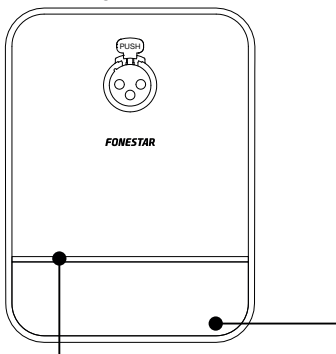
- Microphone de bureau avec technologie de transmission DANTE
- Entrée micro XLR asymétrique et un port LAN pour la connexion au réseau local, RJ-45
- Microphone unidirectionnel à condensateur électret perche
- Base avec bouton poussoir configurable (ON/OFF, PTM ou PTT)

PT

- Microfone de secretária com tecnologia de transmissão DANTE
- Entrada de microfone XLR não equilibrada e uma porta LAN para ligação à rede local, RJ-45
- Microfone boom de condensador de eletreto unidireccional
- Base com botão de pressão configurável para ligar/desligar (ON/OFF, PTM ou PTT)

CONTROLS/CONTROLES/CONTRÔLES/CONTROLOS

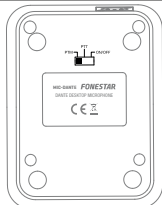
MIC-DANTE



- EN** Operation indicator light.
ES Indicador luminoso de funcionamiento.
FR Témoin lumineux de fonctionnement.
PT Luz indicadora de funcionamento.

EN Push button to activate/deactivate the microphone. It can operate in 3 modes according to the lower switch setting:

- ON/OFF (PTL): press the button to talk and press again to turn off the microphone.
- PTT: press and hold the button to talk. It will remain deactivated if not pressed.
- PTM: press and hold the button to deactivate the microphone. It will remain activated if not pressed.



ES Pulsador para activar/desactivar el micrófono. Puede funcionar de 3 modos según la configuración de switch inferior:

- ON/OFF (PTL): pulse el botón para hablar y vuelva a pulsar para desactivar el micrófono.
- PTT: mantenga pulsado el botón para hablar. Se mantendrá desactivado si no se pulsa.
- PTM: mantenga pulsado el botón para desactivar el micrófono. Se mantendrá activado si no se pulsa.

FR Bouton poussoir pour activer/désactiver le microphone. Peut fonctionner en 3 modes selon le réglage de l'interrupteur inférieur :

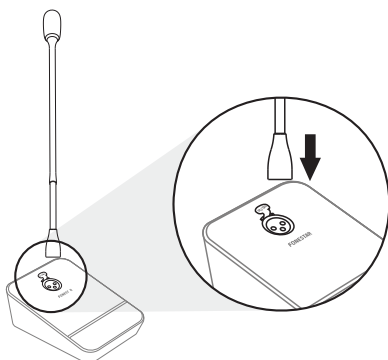
- ON/OFF (PTL) : appuyez sur le bouton pour parler et appuyez à nouveau pour éteindre le microphone.
- PTT : Appuyez sur le bouton et maintenez-le enfoncé pour parler. Il restera désactivé si vous n'appuyez pas sur n'est pas enfoncée.
- PTM : Appuyez sur le bouton et maintenez-le enfoncé pour désactiver le microphone. Il reste activé s'il n'est pas pressé.

PT Botão para ativar/desativar o microfone. Pode ser acionado em 3 modos de acordo com a definição do interruptor inferior:

- ON/OFF (PTL): prima o botão para falar e prima novamente para desligar o microfone.
- PTT: Prima e mantenha premido o botão para falar. Permanecerá desativado se não for premido.
- PTM: Prima e mantenha premido o botão para desativar o microfone. Permanecerá ativado se não for premido.

INSTALLATION/INSTALACIÓN/INSTALLATION/INSTALAÇÃO

1



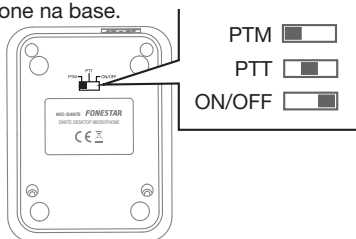
EN Insert the microphone into the base.

ES Inserte el micrófono en la base.

FR Insérez le microphone dans la base.

PT Insira o microfone na base.

2



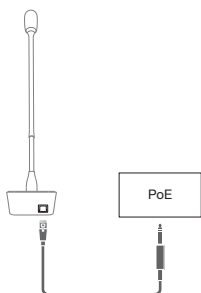
EN Set the operating mode of the push button using the selector at the bottom. 3 modes: ON/OFF (PTL), PTT or PTM.

ES Configure el modo de funcionamiento del pulsador mediante el selector de la parte inferior. 3 modos: ON/OFF (PTL), PTT o PTM.

FR Réglez le mode de fonctionnement du bouton-poussoir à l'aide du sélecteur situé en bas. 3 modes : ON/OFF (PTL), PTT ou PTM.

PT Configure o modo de funcionamento do botão usando o seletor da parte inferior. 3 modos: ON/OFF (PTL), PTT ou PTM.

3



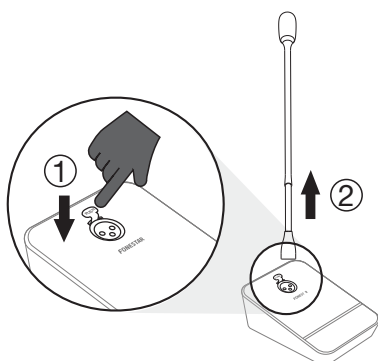
EN Connect the base to a PoE-compatible router or switch using an Ethernet cable.

ES Conecte la base a un router o switch compatible con PoE mediante un cable Ethernet.

FR Connectez la base à un routeur ou à un switch compatible PoE à l'aide d'un câble Ethernet.

PT Ligue a base a um router ou switch compatível com PoE através de um cabo Ethernet.

4



EN To remove the microphone, press and pull the microphone body.

ES Para extraer el micrófono pulse y tire del cuerpo del micrófono.

FR Pour retirer le microphone, appuyez et tirez sur le corps du microphone.

PT Para remover o microfone, pressione e puxe o corpo do microfone.

EN

- In order to configure the Dante network, download the Dante Controller software from the following website:

- <https://www.audinate.com/products/software/dante-controller>

- The Dante network configuration instructions can also be downloaded from the same website

ES

- Para la configuración de la red Dante descargue el software Dante Controller de la siguiente dirección web:

- <https://www.audinate.com/products/software/dante-controller>

- En esta misma dirección web también puede descargar las instrucciones para la configuración de la red DANTE.

FR

- Pour la configuration du réseau Dante, téléchargez le software Dante Controller de la page web suivante:

- <https://www.audinate.com/products/software/dante-controller>

- À cette même adresse web il est également possible de télécharger les instructions pour la configuration du réseau DANTE.

PT

- Para configurar a rede Dante, descarregue o software Dante Controller do seguinte endereço web:

- <https://www.audinate.com/products/software/dante-controller>

- A partir deste mesmo endereço web poderá também descarregar as instruções para configurar a rede DANTE.

TECHNICAL SPECIFICATIONS/ESPECIFICACIONES TÉCNICAS/ SPÉCIFICATIONS TECHNIQUES/ESPECIFICAÇÕES TÉCNICAS

EN

CAPSULE:	Unidirectional electret condenser (without preamplifier circuit)
RESPONSE:	80-16.000 Hz
SENSITIVITY:	-35 dB (V/Pa) at 1 KHz
IMPEDANCE:	600 Ω
SPL MAX:	115 dB
EQUIVALENT NOISE:	33 dB
DYNAMIC RANGE:	82 dB
DISTORTION (THD):	<1 %
SNR:	61 dB
CLIPPING LEVEL:	- 6 dBV
SWITCH:	Mic: 3 positions ON-OFF/PTT/PTM
POWER SUPPLY:	POE (IEE 802.3 af standard) XLR 1.5 to 9 V DC
INDICATORS:	LED power indicator LED operation ring
TEMPERATURE:	Operating temperature: -20 °C - 50 °C Storage temperature: -25 °C - 70 °C Relative humidity: 0 - 90 %
CONNECTORS:	Input: 1 x unbalanced microphone, XLR 600 Ω. Output: 1 x LAN port (DANTE) for connection to local area network, RJ-45
DIMENSIONS:	Gooseneck microphone: 45 mm high Base: 93 x 46 x 122 mm depth
COMPATIBILITY:	MICFLEX-C45LED : gooseneck microphone
ACCESSORIES:	Wind-shield foam

ES

CÁPSULA:	Condensador electret unidireccional (sin circuito preamplificador)
RESPUESTA:	80-16.000 Hz
SENSIBILIDAD:	-35 dB (V/Pa) a 1 KHz
IMPEDANCIA:	600 Ω
SPL MAX:	115 dB
RUIDO EQUIVALENTE:	33 dB
RANGO DINÁMICO:	82 dB
DISTORSIÓN (THD):	<1 %
SNR:	61 dB
CLIPPING LEVEL:	- 6 dBV
INTERRUPTOR:	Micro: 3 posiciones ON-OFF/PTT/PTM
ALIMENTACIÓN:	PoE (estándar IEE 802.3 af) XLR 1'5 a 9 V CC
INDICADORES:	Indicador de encendido LED Anillo de funcionamiento LED
TEMPERATURA:	Temperatura de funcionamiento: -20 °C - 50 °C Temperatura de almacenamiento: -25 °C - 70 °C Humedad relativa: 0 - 90 %
CONECTORES:	Entrada: 1 micro desbalanceado, XLR 600 Ω. Salida: 1 puerto LAN (DANTE) para conexión a red de área local, RJ-45
MEDIDAS:	Microfófono con flexo: 45 mm alto Base: 93 x 46 x 122 mm fondo
COMPATIBILIDAD:	MICFLEX-C45LED : microfófono de flexo
ACCESORIOS:	Espuma quitavientos

FR

CAPSULE:	Condensateur électret unidirectionnel (sans circuit préamplificateur)
RÉPONSE:	80-16.000 Hz
SENSIBILITÉ:	-35 dB (V/Pa) à 1 KHz
IMPEDANCE:	600 Ω
SPL MAX:	115 dB
BRUIT ÉQUIVALENT:	33 dB
RANGO DINÁMICO:	82 dB
DISTORSION (THD):	<1 %
SNR:	61 dB
NIVEAU DE FERMETURE:	- 6 dBV
INTERRUPTEUR:	Mic : 3 positions ON-OFF/PTT/PTM
ALIMENTATION:	PoE (estándar IEE 802.3 af) XLR 1'5 à 9 V CC
INDICATEURS:	Indicateur d'alimentation LED Anneau de fonctionnement LED
TEMPERATURE:	Température de fonctionnement : -20 °C - 50 °C Température de stockage : -25 °C - 70 °C Humidité relative : 0 - 90 %.
CONNECTEURS:	Entrée : 1 x microphone asymétrique, XLR 600 Ω. Sortie : 1 x port LAN (DANTE) pour la connexion au réseau local, RJ-45
DIMENSIONS:	Microphone à col de cygne : 45 mm de hauteur Base : 93 x 46 x 122 mm de profondeur
COMPATIBILITÉ:	MICFLEX-C45LED : microphone à col de cygne
ACCESSOIRES:	Mousse de protection

PT

CÁPSULA:	Condensador electret unidireccional (sem circuito pré-amplificador)
RESPOSTA:	80-16.000 Hz
SENSIBILIDADE:	-35 dB (V/Pa) a 1 KHz
IMPEDÂNCIA:	600 Ω
SPL MAX:	115 dB
RUÍDO EQUIVALENTE:	33 dB
VARIAÇÃO DINÂMICA:	82 dB
DISTORÇÃO (THD):	<1 %
SNR:	61 dB
CLIPPING LEVEL:	- 6 dBV
BOTÃO :	Micro: 3 posições ON-OFF/PTT/PTM
ALIMENTAÇÃO:	PoE (estándar IEE 802.3 af) XLR 1'5 a 9 V CC
INDICADORES:	Indicador de ativação LED Anel de funcionamento LED
TEMPERATURA:	Temperatura de funcionamento: -20 °C - 50 °C Temperatura de armazenamento: -25 °C - 70 °C Humidade relativa: 0 - 90 %
CONETORES:	Entrada: 1 microfone não equilibrado, XLR 600 Ω. Saída: 1 porta LAN (DANTE) para ligação à rede local, RJ-45
MEDIDAS:	Microfone com flexo: 45 mm de altura Base: 93 x 46 x 122 mm de profundidade
COMPATIBILIDADE:	MICFLEX-C45LED : microfone flexo
ACESSÓRIOS:	Espunja para supressão de ruídos